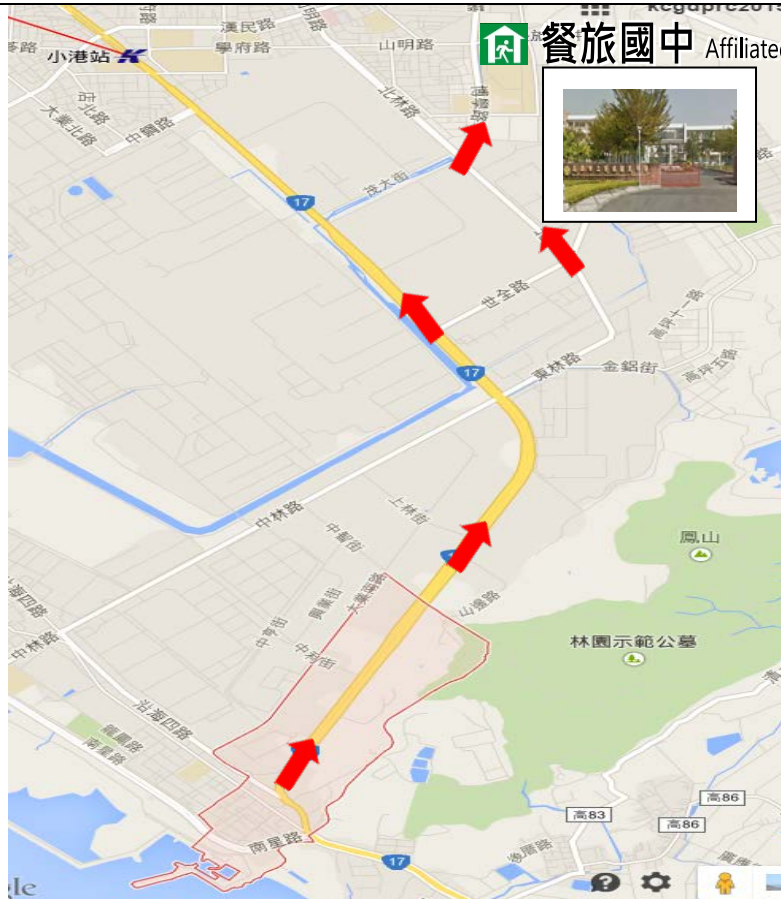


高雄市小港區鳳鳴里里民防災卡

單位	聯絡方式	單位	聯絡方式
小港區 災害應變中心	8152141	消防局	119
	8410213	警察局	110
高雄市 災害應變中心	8224567	市民服務電話	1999
		台電障礙台	1911
里長：李月雲	8715690 0975723301	自來水公司	1910
		中華電信	123
直升機起降及 空投地點：	小港國中【小港區平和南路185號、小港區公所旁】 TWD97 TM2(181885.25 , 2496341.68)		
各災害避難地點：			
地震、水災、海嘯：餐旅國中（小港區松和路 40 號）			
(地震：前往空曠或公園疏散為主)			
(水災：就地或前往高處避難為主)			
(海嘯：向東往內陸高處避難)			
※欲前往避難疏散地點前，請先電話聯繫小港區災害應變中心確認開設後再前往			

避難疏散地圖



餐旅國中

Affiliated Hospitality Senior High School



※正確災害訊息請依市政府(或中央政府)發布為主。

105 年高雄大學 繪編

高雄市政府印製